

Оценка на риска при внос на дъбови трупи с кора от САЩ за патогена *Bretziella fagacearum* при интегриран системен подход

Европейската комисия е предоставила на Експертната група по здраве на растенията (Панел PLH) на Европейския орган по безопасност на храните (ЕОБХ), досие предоставено от Министерството на земеделието на САЩ (USDA), предлагащо системен подход за намаляване на риска от



навлизане на гъбният патоген *Bretziella fagacearum*, семейство (*Ceratocystidaceae*) на територията на Европейския съюз (ЕС) чрез търговия с дъбови трупи с кора от САЩ.

Поради предстоящата забрана на активното вещество метилбромид, в полученото досие, като негов заместител за извършването на фумигация на тази стока се посочва активното вещество сулфурил флуорид.

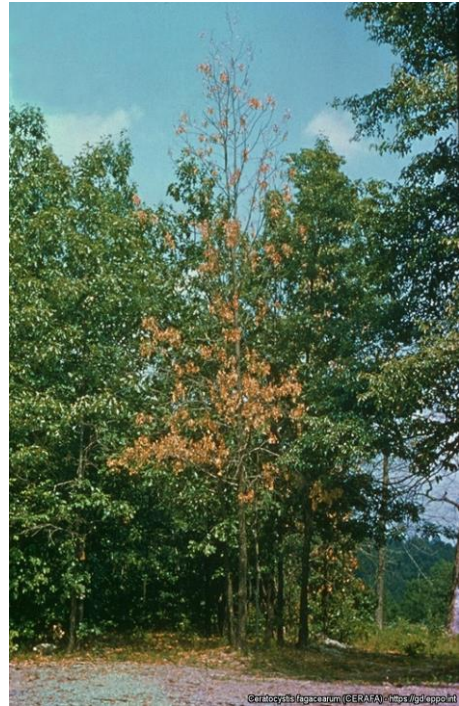


След събиране на допълнителни доказателства от USDA, Националните служби за растителна защита на страните членки на ЕС, външни експерти и публикуваната научна литература, Панел PLH направи количествена оценка на вероятността растенията да са свободни от *B. fagacearum* в точката на навлизане в ЕС, сравнявайки предложения системен подход с този описан в Решение за изпълнение 2005/359/ЕО на Комисията¹.

¹ Решение на Комисията от 29 април 2005 година относно предвиждане на дерогация от някои разпоредби на Директива 2000/29/ЕО на Съвета по отношение на дъбови (*Quercus* L.) трупи с кора с произход от Съединените американски щати (нотифицирано под номер С(2005) 1298)Текст от значение за ЕИП, ОВ L 114, 4.5.2005г.,
Вече не е в сила, Дата на изтичане на валидността: 31/12/2020: Този акт е изменен.

Панел PLH, предостави и количествена оценка за всички варианти за намаляване на риска, предложени да бъдат предприети в ЕС, от точката на влизане до обработката в дъскорезницата.

Количествената оценка до влизането в ЕС, базирана на преценката на експертите, показва, че най-ефективният вариант за внос остава настоящият, чрез фумигация с метилбромид (95% сигурност, че между 9 573 и 10 000 контейнера на 10 000 ще бъдат свободни от *B. fagacearum*), последван от този със сулфурил флуорид (95% сигурност, че между 8 639 и 10 000 контейнера на 10 000 ще бъдат свободни от *B. fagacearum*).



Другата съществуваща опция е базирана на доставка на дъбови трупи от бял дъб в определени периоди от годината в определени региони на ЕС без извършване на фумигация (95% сигурност, между 7 803 и 10 000 контейнера на 10 000 ще бъдат свободни от *B. fagacearum*).

Рискът от навлизане на *B. fagacearum* на територията на ЕС не съответства непременно на вероятността от установяване на вредителя в ЕС поради няколко причини:

- След влизане в ЕС са налице серия от мерки за намаляване на риска, съгласно настоящата дерогация, което допринася за намаляване на риска от преминаване на патогена към подходящ гостоприемник.
- *B. fagacearum* се нуждае от подходящи условия на околната среда и наличието на подходящи гостоприемници за установяване в ЕС.
- Ефективните векторни насекоми, местни (на територията на ЕС), или внесени от Северна Америка, също са от съществено значение за установяването.

Към този момент има данни за няколко прихванати пратки с дъбови трупи с кора от САЩ, които са били нападнати от насекоми или не е била извършена добра фумигация, поради което се предполага, че е възможно навлизане на заразени трупи с векторни насекоми от САЩ.

Очаква се мерките за намаляване на риска, които са предложени да бъдат предприети в ЕС, което би довело до допълнително намаляване на риска от установяване на *B. fagacearum*.

Необходим е анализ на пътя на дървесината, за да се оцени количествено важноста на всяка мярка и да се оптимизират регулаторните действия и управлението на риска.

Източник:

Commodity risk assessment of oak logs with bark from the US for the oak wilt pathogen *Bretziella fagacearum* under an integrated systems approach, EFSA Journal 2020;18(12):6352 – <https://www.efsa.europa.eu/en/efsajournal/pub/6352>

Снимков материал: <https://gd.eppo.int/taxon/CERAFA/photos>

Други научни становища и актуална информация в областта на здравето на растенията, както и оценка на риска по цялата хранителна верига може да намерите на сайта на Центъра за оценка на риска по хранителната верига: <http://corhv.government.bg/>

Изготвил:

Николай Спасов, старши експерт

Дирекция „Оценка на риска по хранителната верига“, ЦОРХВ

23.02.2021 г.