

# INTRAMA

## Ролята на новите технологии за по-екологични и безопасни бариерни опаковки



[www.intrama-bg.com](http://www.intrama-bg.com)

- INTRAMA е основана през 1993 г в Берлин, Германия. Компанията предоставя комплексни решения за хранително-вкусовата промишленост, индустрията и търговските обекти.
- Наши партньори са водещи и утвърдени в световен мащаб производители.
- Изградена търговска и сервизна структура с 12 регионални офиса в България.
- От 2008г. в INTRAMA са внедрени Система за управление на качеството ISO 9001 и Система за управление на безопасност на храните ISO 22000.

**INTRAMA Group -**  
организация с над 20 годишен професионален  
опит, основана в Германия и структури в България,  
Румъния, Македония, Сърбия, Косово и Албания.





**Гъвкави решения за гъвкави опаковки**

Термоформовъчни  
машини  
Зареждащи устройства



Бариерни фолиа и  
пликове



Самозалепващи  
етикети





**INTRAMA е член на глобалната инициатива на ООН SAVE FOOD.**

Съюз на заинтересовани съмишленици от цял свят за борба срещу изхвърлянето на храни.

**Бариерната опаковка има съществен принос за намаляването на хранителните отпадъци в световен мащаб.**



Около 805 млн. души в света нямат достатъчно храна, за да водят здравословен, активен живот. Това е всеки 9-ти човек на планетата.\*

Около 50% в случаите на детска смъртност под 5 годишна възраст е от недохранване. Около 3.1 млн. деца годишно.\*

В света се произвежда достатъчно храна, за прехраната на световното население.

**Въпреки това:**

Около 1/3 от произведената храна в света се изхвърля. Годишната стойност на хранителните отпадъци е 400 млрд \$\*\*.

Източници: \* Световна програма за храната (WFP)

\*\* Програмата за действие за отпадъци и ресурси (WRAP)

**Коя опаковка е  
качествена:**

**Сграден фонд**

**Съвременно  
технологично  
оборудване**

**Първокачествен  
гранулат**

**По-качествена  
опаковка**



*know-how*





Новопостроеният завод на INTRAMA е с РЗП 13 217 м<sup>2</sup> и включва производствени, логистични, складови и административни помещения.

**Проектирана за спецификите  
на производството.**

**Производствени условия  
отговарящи на най-  
високите съвременни  
хигиенни норми.**





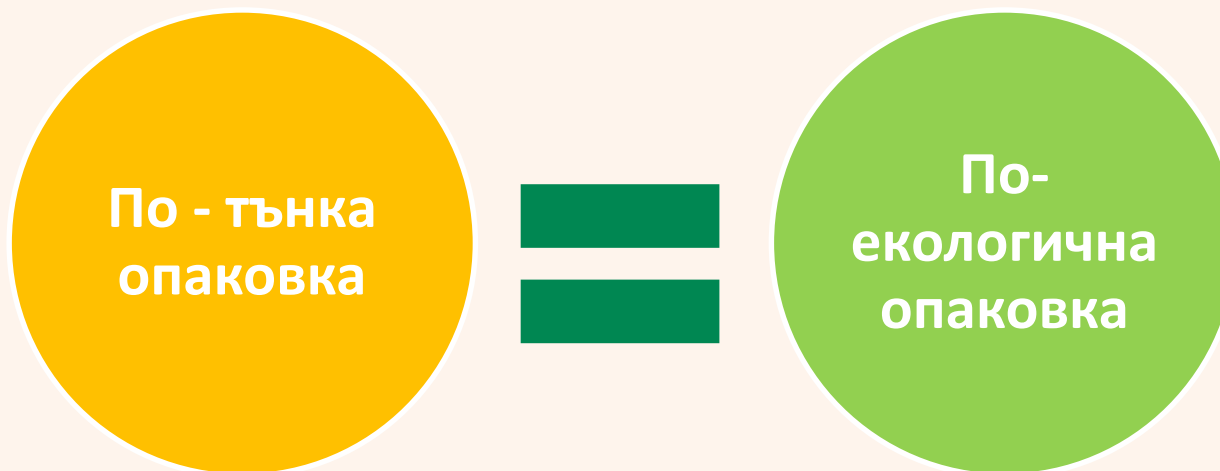
- 9-слойна екструдерна инсталация
- 8 цвята флексопечатна машина
- Най-ново поколение ламинираща и ролонарязваща машини.
- Първичен материал от водещи производители.





- **9-слойно фолио с дебелина 20  $\mu\text{m}$  с:**
  - Висока бариера
  - AF
  - Hot tack
  - Нисък/висок коеф. на триене
- **1.58 гр. вложен материал/единица опаковка с 35 $\mu\text{m}$  фолио**

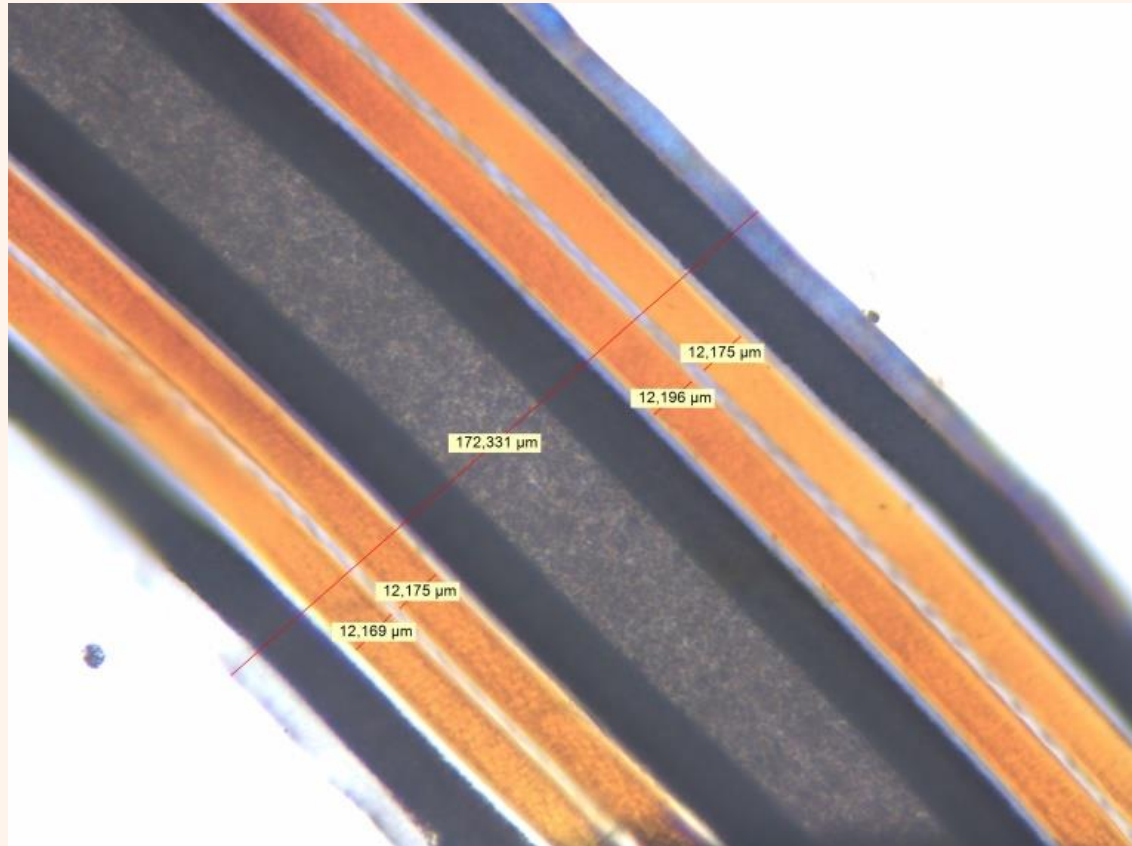
- **По-малко вложен материал**
- **По-малко отпадък**
- **Към момента стандартът е 60  $\mu\text{m}$**
- **2.57 гр. вложен материал/единица опаковка с 60 $\mu\text{m}$  фолио**





	<b>100µm 3-слойно горно фолио</b>	<b>60µm 9-слойно горно фолио</b>	<b>Забележка</b>
<b>Якостни изпитвания</b>			
<b>MD изтегляне %</b>	279%	446%	по- добра разтегливост и здравина на 9 слойното фолио
<b>MD изтегляне сила N (нютон)</b>	22 N	34 N	
<b>TD изтегляне %</b>	253%	301%	по- добра разтегливост и здравина на 9 слойното фолио
<b>TD изтегляне сила N (нютон)</b>	19 N	36 N	
<b>O<sub>2</sub> пропускливост ml/m<sup>2</sup> ден - при 23 градуса 0% влажност</b>	7.44	7.44	еднаква пропускливост на кислород

- 18-слоино фолио за термоформоване
- По-добри цветове
- По-добро формоване
- Липса на пряк контакт на мастърбача с хранителните продукти
- **2.36** гр. вложен материал/единица опаковка с 200µm фолио
- **2.00** гр. вложен материал/единица опаковка с 170µm фолио



	150 μm 3-слойно фолио за формоване	100μm 18-слойно фолио за формоване	Забележка
<b>Якостни изпитвания</b>			
<b>MD изтегляне %</b>	327%	448%	по - добра разтегливост и здравина на 18 слойното фолио
<b>MD изтегляне сила N (нютон)</b>	22 N	39 N	
<b>TD изтегляне %</b>	322%	568%	по - добра разтегливост и здравина на 18 слойното фолио
<b>TD изтегляне сила N (нютон)</b>	21 N	37 N	
<b>O<sub>2</sub> Transmition rate- ml/m<sup>2</sup> day - при 23 градуса 0% влажност</b>	3.5	3.5	еднаква пропускливост на кислород



## Нормативни изисквания

- Регламент (ЕО) № 1935/2004
- Регламент (ЕО) № 10/2011
- Регламент (ЕО) № 2023/2006
- Наредба №2 от 2008

## Контрол

- Проследяемост на всички продукти вложени в производството.
- Контрол на качеството от момента на постъпване на суровините през целия производствен процес до готовата продукция.

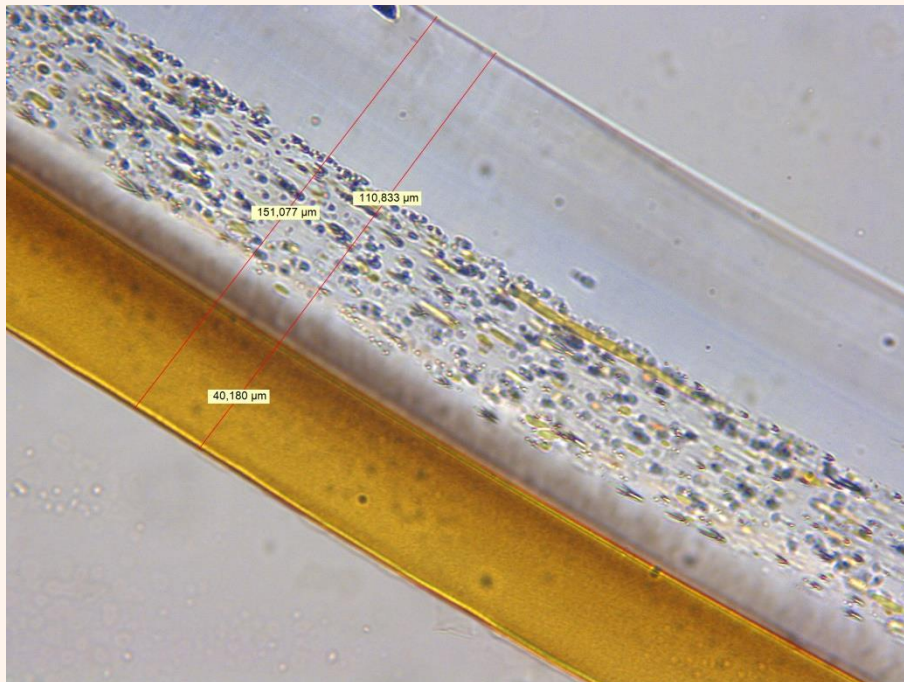
## Мониторинг

- Ежедневни тестове и анализи на готовата продукция.

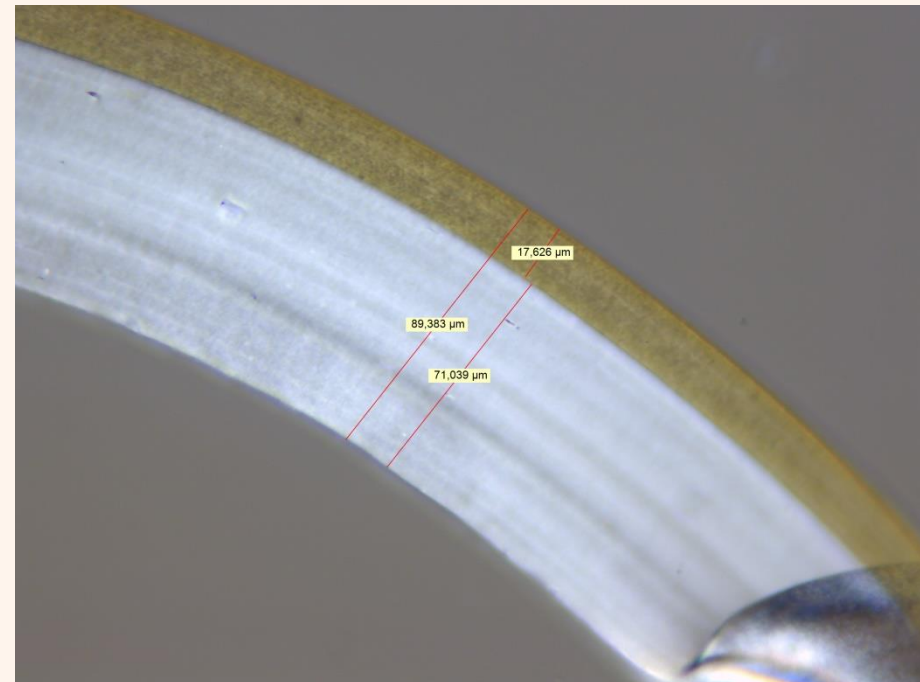
## Влаган материал

- Само полимерни материали, разрешени за контакт с храни.
- Само първичен материал.

**Барьерно фолио с  
рециклиран материал**



**Барьерно фолио без  
рециклиран материал**



## Безопасна опаковка с печат

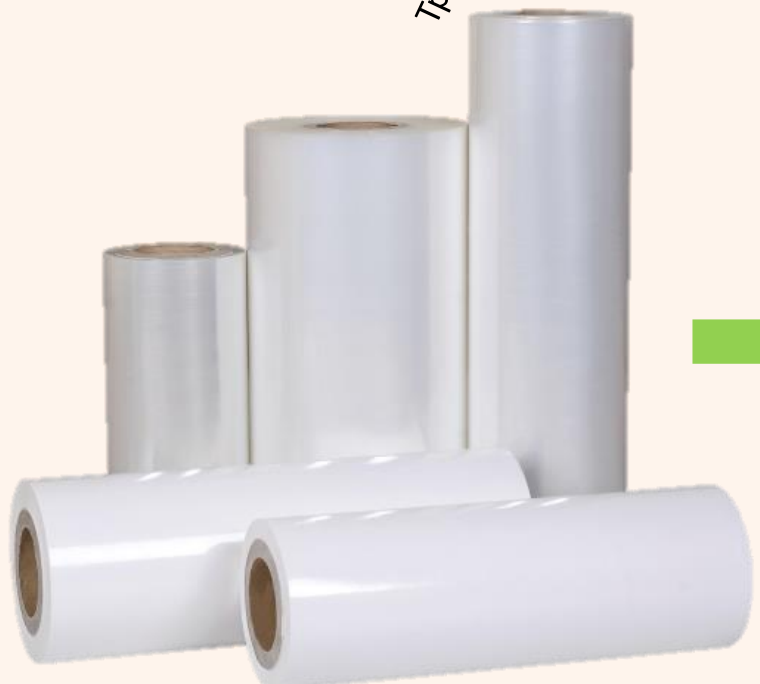
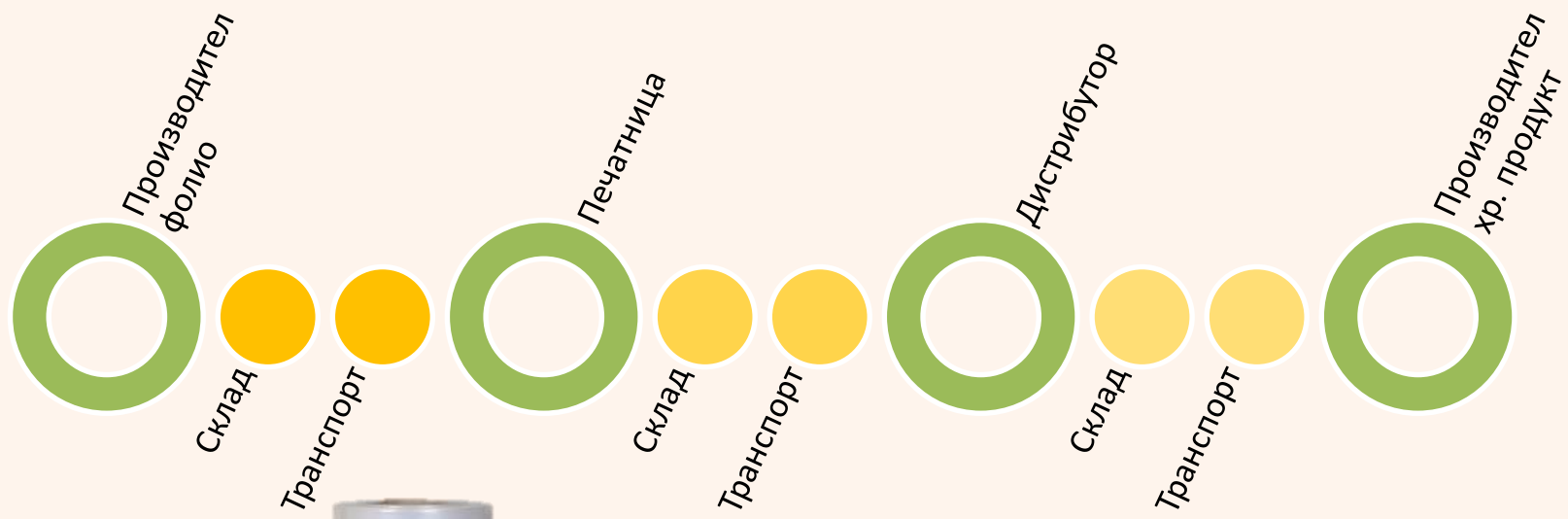
- Мастила от европейски производители с доказан произход и високо качество.
- Мастила без метали
- Безсолвентни лепила
- Анализи в акредитирана лаборатория.





# Пътят на опаковката:

# INTRAMA



**Благодаря за вниманието!**